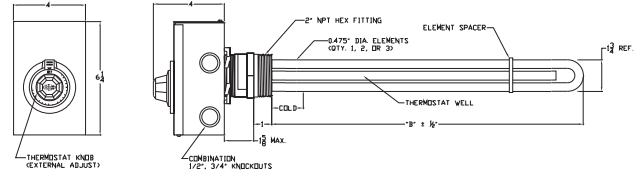
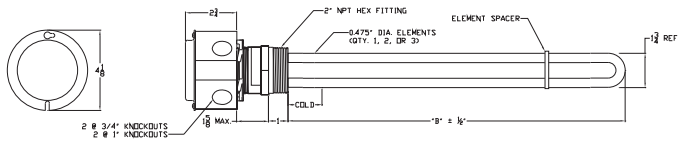


Screw Plug Heaters

2" Screw Plug Heaters



Water

304 SS Sheath, 304 SS Fitting

50 W/Sq. In.

Number of Elements	KW	Without Thermostat, NEMA 1 Terminal Box							
		B Dimensions (Inches)	Catalog Number	Availability					
				1 Phase		3 Phase			
120V	208V	240V	480V	208V	240V	480V			
1	1	8-1/2	HX-7131U146	•	•	•			
	1.5	11-3/4	HX-7131U056	•	•	•	•		
	2	15-1/4	HX-7131U076	•	•	•	•		
	2.5	18-1/2	HX-7131U156	•	•	•	•		
	3	21-3/4	HX-7131U166	•	•	•	•		
	4	28-1/2	HX-7131U176	•	•	•	•		
	5	35-1/4	HX-7131U186	•	•	•	•		
6	42	HX-7131U196	•	•	•	•			
2	2	8-1/2	HX-7131U236	•	•	•			
	2.5	10	HX-7131U246	•	•	•	•		
	3	11-3/4	HX-7131U256	•	•	•	•		
	3.5	13-1/2	HX-7131U206	•	•	•	•		
	4	15-1/4	HX-7131U216	•	•	•	•		
	5	18-1/2	HX-7131U226	•	•	•	•		
	6	21-3/4	HX-7131U316	•	•	•	•		
	8	28-1/2	HX-7131U266	•	•	•	•		
3	10	35-1/4	HX-7131U376				•		
	12	42	HX-7131U276				•		
	3	8-1/2	HX-7131U286	•	•	•	•	•	•
	3.75	10	HX-7131U296	•	•	•	•	•	•
	4.5	11-3/4	HX-7131U306	•	•	•	•	•	•
	5.25	13-1/2	HX-7131U326	•	•	•	•	•	•
	6	15-1/4	HX-7131U346	•	•	•	•	•	•
	7.5	18-1/2	HX-7131U356	•	•	•	•	•	•
	9	21-3/4	HX-7131U366			•	•	•	•
	12	28-1/2	HX-7131U386				•	•	•
15	35-1/4	HX-7131U396					•	•	
18	42	HX-7131U406					•	•	

		With Built-In Thermostat, NEMA 1 Terminal Box					
B Dimensions (Inches)	Catalog Number*	Availability					
		1 Phase		3 Phase			
120V	208V	240V	480V	208V	240V	480V	
8-1/2	HX-7131U416	•	•	•			
11-3/4	HX-7131U426	•	•	•	•		
15-1/4	HX-7131U436	•	•	•	•		
18-1/2	HX-7131U446	•	•	•	•		
21-3/4	HX-7131U456	•	•	•	•		
28-1/2	HX-7131U466	•	•	•	•		
35-1/4	HX-7131U476			•	•		
42	HX-7131U486			•	•		
8-1/2	HX-7131U496	•	•	•			
10	HX-7131U506	•	•	•	•		
11-3/4	HX-7131U516	•	•	•	•		
13-1/2	HX-7131U526	•	•	•	•		
15-1/4	HX-7131U536	•	•	•	•		
18-1/2	HX-7131U546			•	•	•	
21-3/4	HX-7131U556			•	•	•	
28-1/2	HX-7131U566			•	•	•	
35-1/4	HX-7131U576					•	
42	HX-7131U586					•	
8-1/2	HX-7131U596	•	•	•			
10	HX-7131U606	•	•	•	•	•	•
11-3/4	HX-7131U616	•	•	•	•	•	•
13-1/2	HX-7131U626			•	•	•	•
15-1/4	HX-7131U636			•	•	•	•
18-1/2	HX-7131U646			•	•	•	•
21-3/4	HX-7131U656				•	•	•
28-1/2	HX-7131U676					•	•
35-1/4	HX-7131U686						•
42	HX-7131U696						•

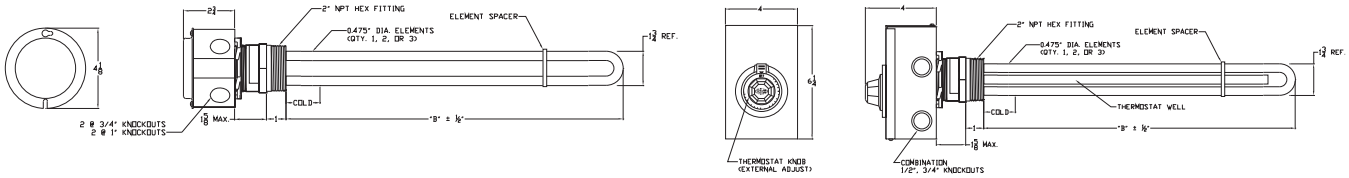
Please specify volts, phase, terminal box rating and, if needed, thermostat range from options listed on page 17.

*UL Listing is available with thermostat built-in NEMA 1 Box only. For all other terminal box options, use HX-713N designation.



Screw Plug Heaters

2" Screw Plug Heaters



Water

Copper Sheath, Brass Fitting

50 W/Sq. In.

Number of Elements	KW	Without Thermostat, NEMA 1 Terminal Box								
		B Dimensions (Inches)	Catalog Number	Availability						
				1 Phase			3 Phase			
				120V	208V	240V	480V	208V	240V	480V
1	1	8-1/4	HX-7131U361	•	•	•				
	1.5	11-3/4	HX-7131U051	•	•	•	•			
	2	15	HX-7131U071	•	•	•	•			
	2.5	18-1/4	HX-7131U371	•	•	•	•			
	3	21-3/4	HX-7131U381	•	•	•	•			
	4	28-1/2	HX-7131U391	•	•	•	•			
	5	35-1/4	HX-7131U401		•	•	•			
	6	41-3/4	HX-7131U411		•	•	•			
2	2	8-1/4	HX-7131U231	•	•	•				
	2.5	10	HX-7131U241	•	•	•	•			
	3	11-3/4	HX-7131U501	•	•	•	•			
	3.5	13-1/4	HX-7131U511	•	•	•	•			
	4	15	HX-7131U271	•	•	•	•			
	5	18-1/4	HX-7131U521		•	•	•			
	6	21-3/4	HX-7131U311		•	•	•			
	8	28-1/2	HX-7131U531		•	•	•			
	10	35-1/4	HX-7131U541				•			
	12	41-3/4	HX-7131U551				•			
3	3	8-1/4	HX-7131U621	•	•	•		•	•	
	3.75	10	HX-7131U631	•	•	•	•	•	•	•
	4	10-1/2	HX-7131U641	•	•	•	•	•	•	•
	4.5	11-3/4	HX-7131U651	•	•	•	•	•	•	•
	5	12-3/4	HX-7131U661	•	•	•	•	•	•	•
	5.25	13-1/4	HX-7131U671	•	•	•	•	•	•	•
	6	15	HX-7131U681	•	•	•	•	•	•	•
	7	17-1/4	HX-7131U691	•	•	•	•	•	•	•
	7.5	18-1/4	HX-7131U701	•	•	•	•	•	•	•
	8	19-1/2	HX-7131U711	•	•	•	•	•	•	•
	9	21-3/4	HX-7131U721		•	•	•	•	•	•
	10	24	HX-7131U731				•	•	•	•
	12	28-1/2	HX-7131U741				•	•	•	•
	15	35-1/4	HX-7131U751					•	•	
	16	37-3/4	HX-7131U761						•	
18	41-3/4	HX-7131U771							•	

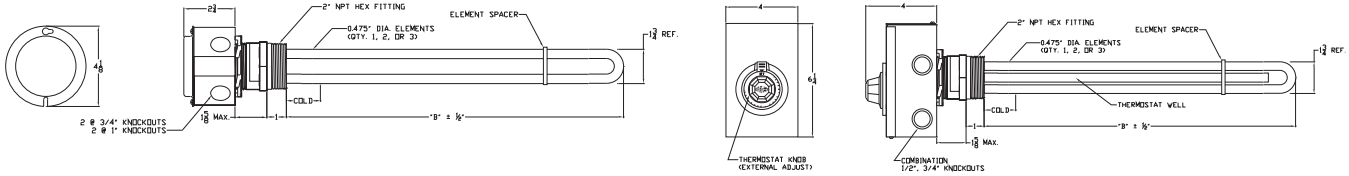
With Built-In Thermostat, NEMA 1 Terminal Box								
B Dimensions (Inches)	Catalog Number*	Availability						
		1 Phase			3 Phase			
		120V	208V	240V	480V	208V	240V	480V
9-1/4	HX-7131U421	•	•	•				
12-3/4	HX-7131U431	•	•	•	•			
16	HX-7131U441	•	•	•	•			
19-1/2	HX-7131U451	•	•	•	•			
22-3/4	HX-7131U461	•	•	•	•			
29-1/2	HX-7131U471	•	•	•	•			
36-1/4	HX-7131U481		•	•	•			
43	HX-7131U491		•	•	•			
9-1/4	HX-7131U181	•	•	•				
11	HX-7131U561	•	•	•	•			
12-3/4	HX-7131U251	•	•	•	•			
14-1/4	HX-7131U571	•	•	•	•			
16	HX-7131U191	•	•	•	•			
19-1/2	HX-7131U581		•	•	•			
22-3/4	HX-7131U211		•	•	•			
29-1/2	HX-7131U591		•	•	•			
36-1/4	HX-7131U601				•			
43	HX-7131U611				•			
9-1/4	HX-7131U781	•	•	•		•	•	
11	HX-7131U791	•	•	•	•	•	•	•
11-1/2	HX-7131U801	•	•	•	•	•	•	•
12-3/4	HX-7131U811	•	•	•	•	•	•	•
13-3/4	HX-7131U821		•	•	•	•	•	•
14-1/4	HX-7131U831		•	•	•	•	•	•
16	HX-7131U841		•	•	•	•	•	•
18-1/4	HX-7131U851		•	•	•	•	•	•
19-1/2	HX-7131U861		•	•	•	•	•	•
20-1/2	HX-7131U871		•	•	•	•	•	•
22-3/4	HX-7131U881		•	•	•	•	•	•
25	HX-7131U891				•	•	•	•
29-1/2	HX-7131U901				•	•	•	•
36-1/4	HX-7131U911					•	•	
38-1/4	HX-7131U921						•	
43	HX-7131U931							•

Please specify volts, phase, terminal box rating and, if needed, thermostat range from options listed on page 17.

*UL Listing is available with thermostat built-in NEMA 1 Box only. For all other terminal box options, use HX-713N designation.

Screw Plug Heaters

2" Screw Plug Heaters



Oil

Steel Sheath, Steel Fitting

20 W/Sq. In.

Number of Elements	KW	Without Thermostat, NEMA 1 Terminal Box		Availability							
		B Dimensions (Inches)	Catalog Number	1 Phase			3 Phase				
				120V	208V	240V	480V	208V	240V	480V	
1	1	18-1/2	HX-7131U234	•	•	•	•				
	1.5	27	HX-7131U244	•	•	•	•				
	2	35-1/4	HX-7131U254	•	•	•	•				
	2.5	43-3/4	HX-7131U264	•	•	•	•				
	3	52	HX-7131U274	•	•	•	•				
2	1	10	HX-7131U334	•	•	•					
	1.5	14-1/4	HX-7131U034	•	•	•	•				
	1.75	16-1/4	HX-7131U354	•	•	•	•				
	2	18-1/2	HX-7131U364	•	•	•	•				
	2.25	20-1/2	HX-7131U374	•	•	•	•				
	2.5	22-3/4	HX-7131U384	•	•	•	•				
	3	27	HX-7131U064	•	•	•	•				
	4	35-1/4	HX-7131U084	•	•	•	•				
	5	43-3/4	HX-7131U104		•	•	•				
6	52	HX-7131U124		•	•	•					
3	1.5	9-3/4	HX-7131U474	•	•	•		•	•		
	2.25	14-1/4	HX-7131U484	•	•	•	•	•	•	•	
	3	18-1/2	HX-7131U494	•	•	•	•	•	•	•	
	3.75	22-3/4	HX-7131U504	•	•	•	•	•	•	•	
	4.5	27	HX-7131U514	•	•	•	•	•	•	•	
	6	35-1/4	HX-7131U524		•	•	•	•	•	•	•
	7.5	43-3/4	HX-7131U534		•	•	•	•	•	•	•
	9	52	HX-7131U544			•	•	•	•	•	•
	10	57-1/2	HX-7131U554				•	•	•	•	•
	12	68-1/2	HX-7131U564					•	•	•	•

B Dimensions (Inches)	Catalog Number*	With Built-In Thermostat, NEMA 1 Terminal Box						Availability							
		1 Phase			3 Phase			1 Phase			3 Phase				
		120V	208V	240V	480V	208V	240V	480V	120V	208V	240V	480V	208V	240V	480V
18-1/2	HX-7131U284	•	•	•	•										
27	HX-7131U294	•	•	•	•										
35-1/4	HX-7131U304	•	•	•	•										
43-3/4	HX-7131U314	•	•	•	•										
52	HX-7131U324	•	•	•	•										
10	HX-7131U394	•	•	•											
14-1/4	HX-7131U014	•	•	•	•										
16-1/4	HX-7131U404	•	•	•	•										
18-1/2	HX-7131U414	•	•	•	•										
20-1/2	HX-7131U424	•	•	•	•										
22-3/4	HX-7131U054	•	•	•	•										
27	HX-7131U434	•	•	•	•										
35-1/4	HX-7131U444	•	•	•	•										
43-3/4	HX-7131U454		•	•	•										
52	HX-7131U464		•	•	•										
9-3/4	HX-7131U574	•	•	•		•	•								
14-1/4	HX-7131U584	•	•	•	•	•	•	•	•	•	•	•	•	•	•
18-1/2	HX-7131U594	•	•	•	•	•	•	•	•	•	•	•	•	•	•
22-3/4	HX-7131U604	•	•	•	•	•	•	•	•	•	•	•	•	•	•
27	HX-7131U614	•	•	•	•	•	•	•	•	•	•	•	•	•	•
35-1/4	HX-7131U624		•	•	•	•	•	•	•	•	•	•	•	•	•
43-3/4	HX-7131U634		•	•	•	•	•	•	•	•	•	•	•	•	•
52	HX-7131U644			•	•	•	•	•	•	•	•	•	•	•	•
57-1/2	HX-7131U654				•	•	•	•	•	•	•	•	•	•	•
68-1/2	HX-7131U664					•	•	•	•	•	•	•	•	•	•

Please specify volts, phase, terminal box rating and, if needed, thermostat range from options listed on page 17.

*UL Listing is available with thermostat built-in NEMA 1 Box only. For all other terminal box options, use HX-713N designation.

